

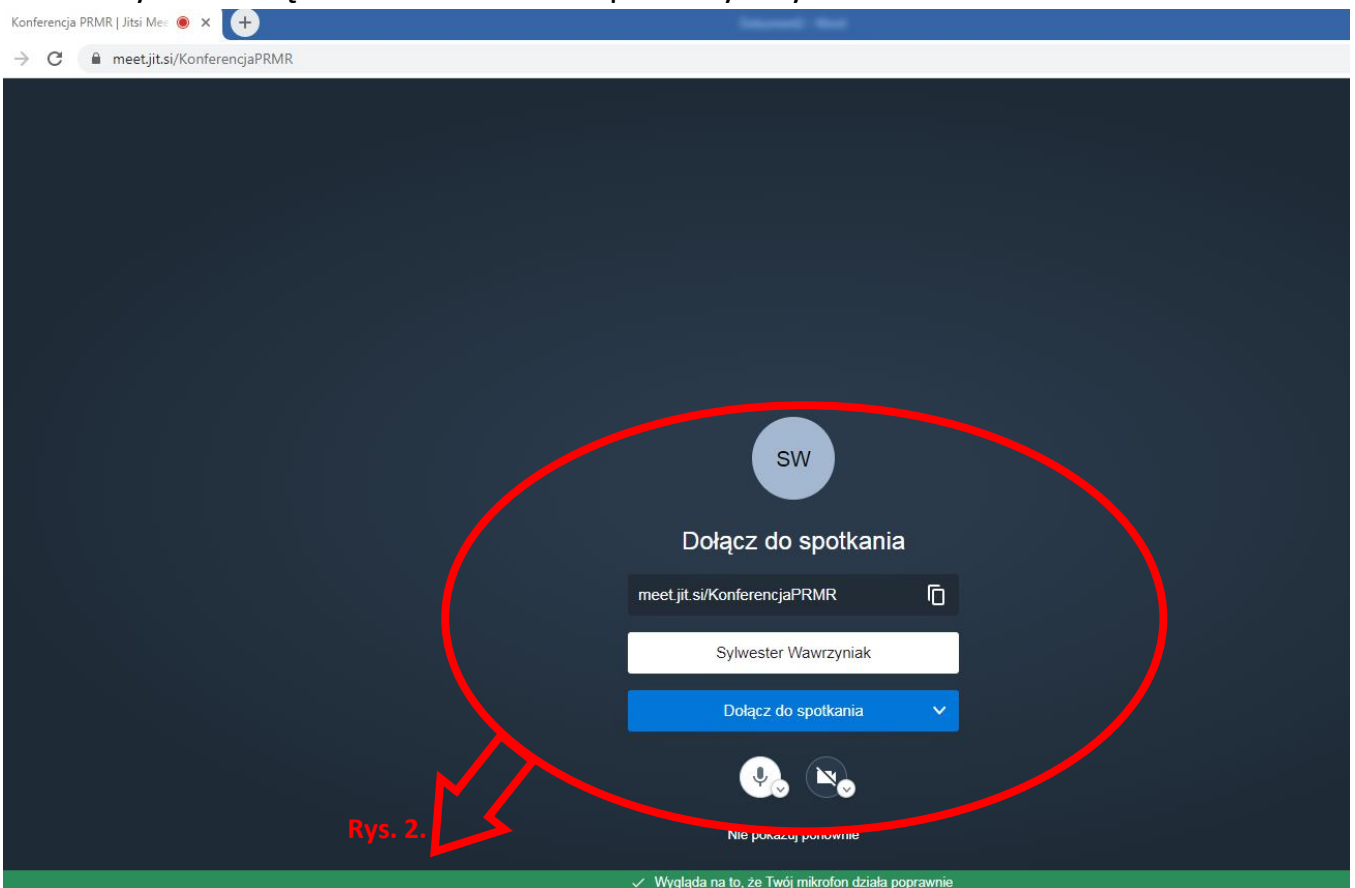


XXXIV Konferencja Problemy Rozwoju Maszyn Roboczych 16.02.2021 r.



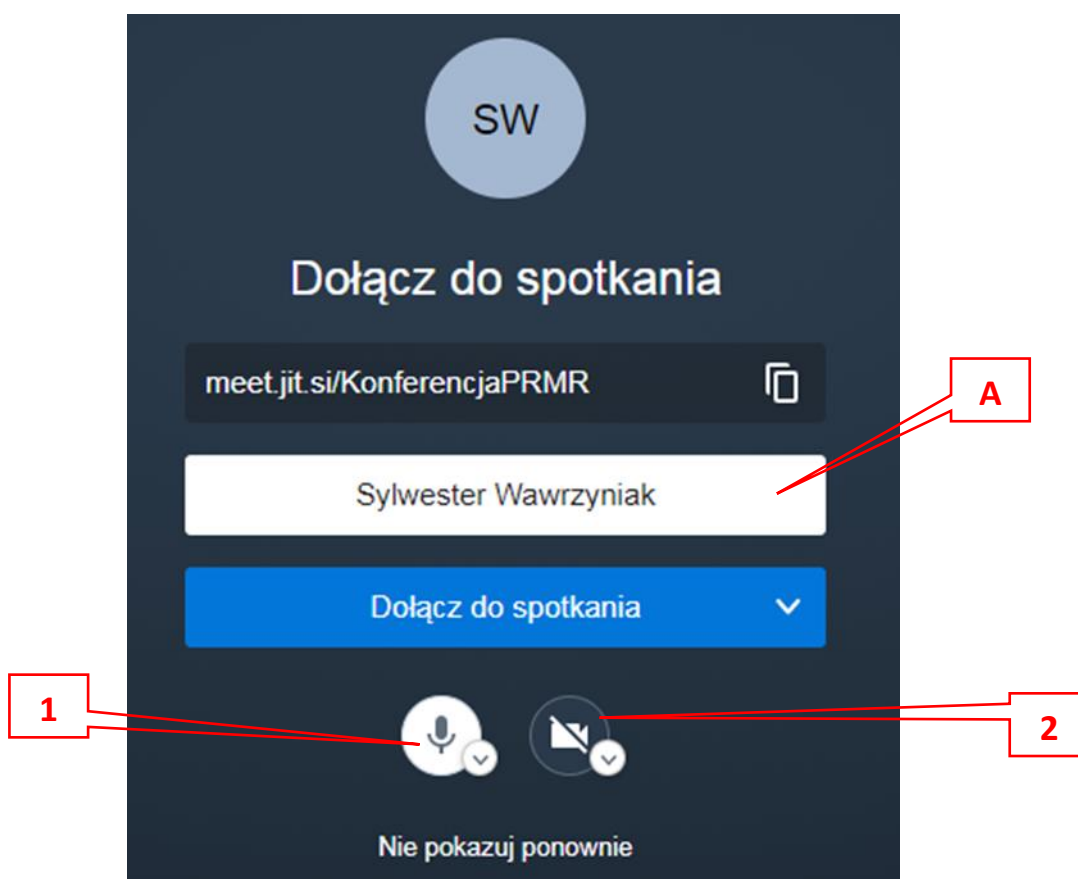
Instrukcja logowania się i prezentacji artykułu podczas XXXIV Konferencji Problemy Rozwoju Maszyn Roboczych

1. Kliknąć w link przesłany w korespondencji mailowej od organizatorów Konferencji lub wpisać adres do przeglądarki internetowej
<https://meet.jit.si/KonferencjaPRMR>
2. Wyświetli się strona widoczna na poniższym rysunku



Rys. 1. Widok strony logowania się do konferencji

3. W pole „A” należy wpisać swoje imię i nazwisko.



Rys. 2. Widok okna danych uczestnika

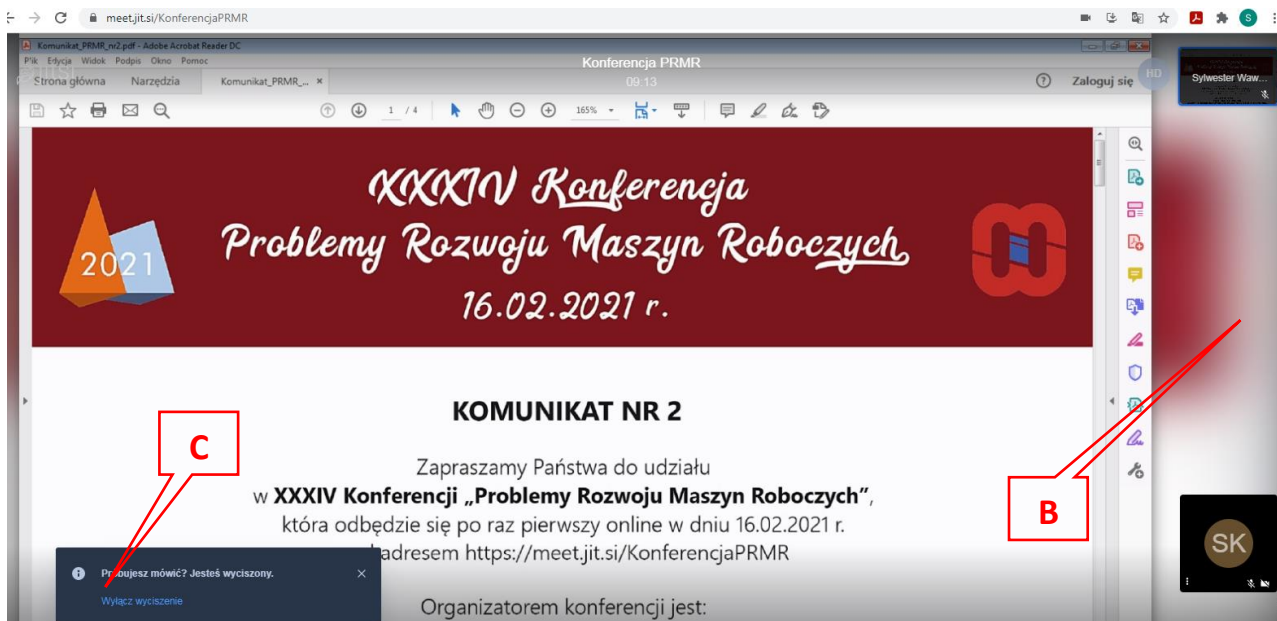
1 – Białe tło znaczka mikrofonu oznacza, że mikrofon jest włączony

2 – Szare tło (z przekreśleniem) oznacza, że kamera jest wyłączona.

Po otwarciu się strony konferencji (przed kliknięciem „Dołącz do spotkania” kamera będzie domyślnie aktywna – w tle strony pojawi się widok z kamery. Kliknięcie w obrazek mikrofonu lub kamery naprzemiennie załącza lub wyłącza mikrofon lub kamerę. **PROSIMY O WYŁĄCZENIE MIKROFONU** w celu ograniczenia zakłóceń podczas prelekcji.

4. Po wpisaniu danych uczestnika należy kliknąć „Dołącz do spotkania”.

5. Po zalogowaniu się powinien ukazać się w tle aktualnie udostępniany obraz (przez organizatorów lub aktualnego prelegenta).



Rys. 3. Widok okna (przykładowe tło) po zalogowaniu się na konferencję.

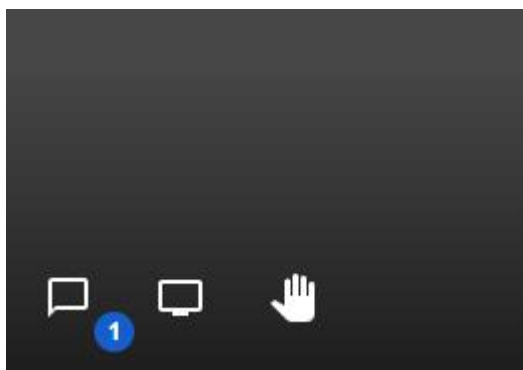
B – w prawej części okna widoczne będą „kafelki” innych uczestników,
 C – jeżeli mikrofon będzie wyłączony a uczestnik będzie chciał coś powiedzieć może pojawiać się informacja o takiej sytuacji.

6. Widok automatycznie ukrywanego się menu (u dołu ekranu)



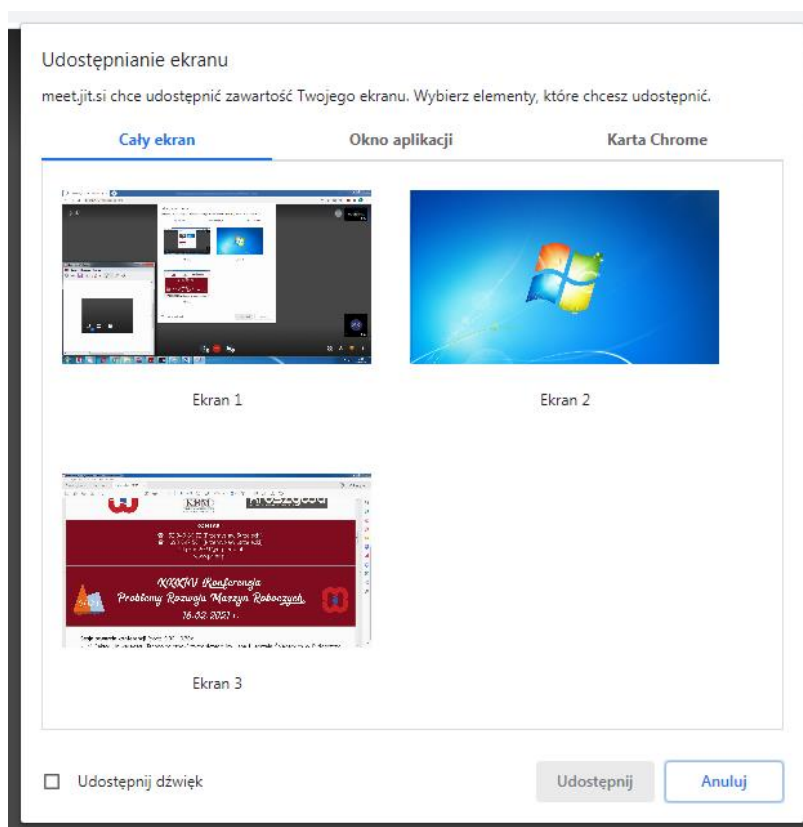
- Rys. 4. Widok menu po najechaniu kursorem myszy na dolną część okna przeglądarki
- D – Otwarcie/Zamknięcie okna czatu (czat pojawia się w lewej części okna przeglądarki – informacja o nowym wpisie przekazywana jest dźwiękowo i dymkiem z liczbą nowych wpisów – rys. 5)
 - E – Włączanie udostępniania ekranu innym uczestnikom konferencji – po kliknięciu tego przycisku pojawi się okno wyboru udostępniania (Rys. 6)
 - F – Ikonka Podnieś/Opuść rękę – poinformowanie o chęci zabrania głosu (podobnie jest w aplikacji MSTeams – jeżeli jest ona Państwu znana)
 - G – Aktywny/Nieaktywny mikrofon (szare tło z przekreśleniem oznacza wyłączony mikrofon, białe tło bez przekreślenia oznacza włączony mikrofon)
 - H – ikonka rozłączenia połączenia – opuszczenia konferencji
 - I - Aktywna/Nieaktywna kamera (szare tło z przekreśleniem oznacza wyłączoną kamerę, białe tło bez przekreślenia oznacza włączoną kamerę)
 - J – przełączenie widoku uczestników konferencji
 - K – więcej działań – w tym ustawienia wyboru kamery i mikrofonu

7. Widok informacji o nowym wpisie na czacie



Rys. 5. Widok informacji o nowym wpisie na czacie

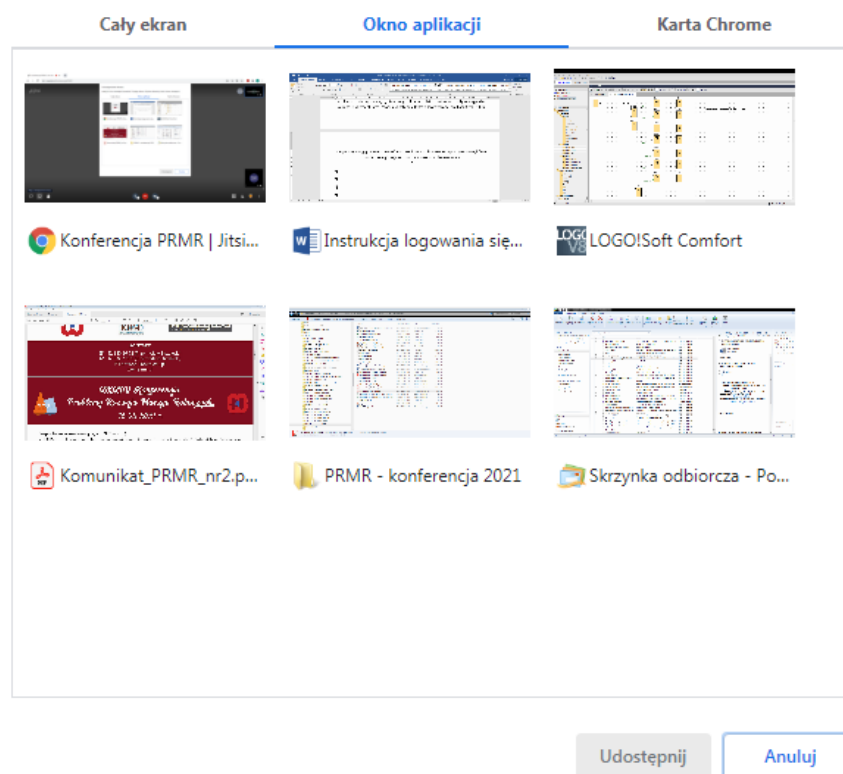
8. Widok wyboru udostępniania ekranu lub okna aplikacji



Rys. 6. Widok wyboru udostępniania ekranu podczas prezentacji artykułu
Jeżeli uczestnik używa więcej niż jednego ekranu będzie to widoczne (w tym przypadku widoczne są trzy ekrany). Można udostępnić także okno wybranej aplikacji (Rys. 7) lub inną kartę przeglądarki w zależności od źródła i sposobu prezentacji artykułu – wybór w zakładkach w górnej części okna udostępniania zasobów.

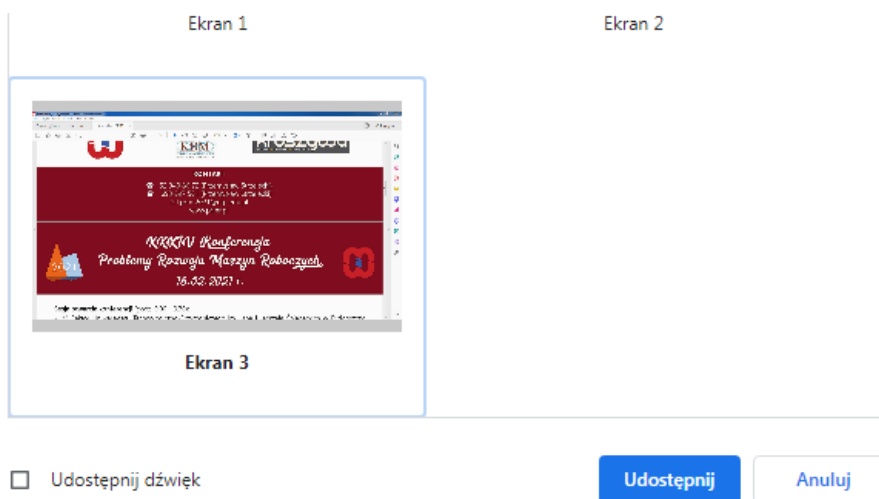
Udostępnianie ekranu

meet.jit.si chce udostępnić zawartość Twojego ekranu. Wybierz elementy, które chcesz udostępnić.



Rys. 7. Wybór udostępniania okna aplikacji

9. Włączenie udostępniania prezentacji



Rys. 8. Po wybraniu ekranu lub okna aplikacji do udostępnienia aktywuje się przycisk „Udostępnij” – należy go kliknąć w celu rozpoczęcia udostępniania prezentacji innym uczestnikom konferencji

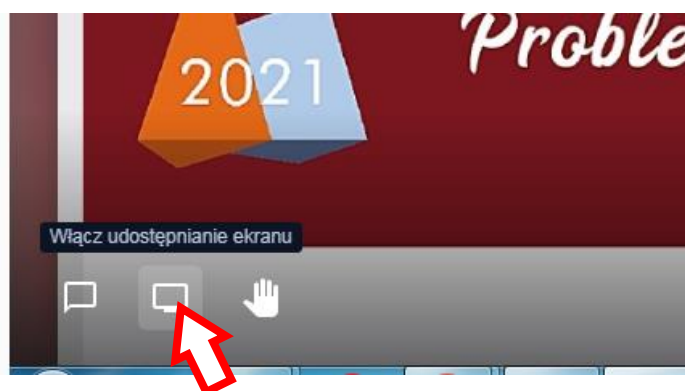
Okienko „Udostępnij dźwięk” udostępnia dźwięki systemu operacyjnego – prosimy go nie zaznaczać – chyba że prezentacja zawiera np. film i prelegent chce udostępnić dźwięki z filmu.

Widok mikrofonu i kamery zostanie zasłonięty informacją o trwającym udostępnianiu ekranu (Rys. 9.). Jeżeli prelegent nie włączył mikrofonu wcześniej nie będzie słyszany przez innych uczestników. Aby włączyć mikrofon należy ukryć informację o udostępnianiu ekranu (element L) i kliknąć ikonkę mikrofonu.



Rys. 9. Widok informacji o włączonym udostępnianiu ekranu

Po zakończeniu prezentacji prosimy o wyłączenie udostępniania ekranu – należy kliknąć ikonkę E z rysunku nr 4 – w lewej dolnej części okna przeglądarki.



Rys. 10. Wyłączenie udostępniania ekranu po zakończeniu prezentacji artykułu („dymek”, „komentarz” ikonki udostępniania ma tylko jedną formułę „Włącz udostępnianie ekranu” – zarówno przy włączaniu jak i wyłączaniu udostępniania)